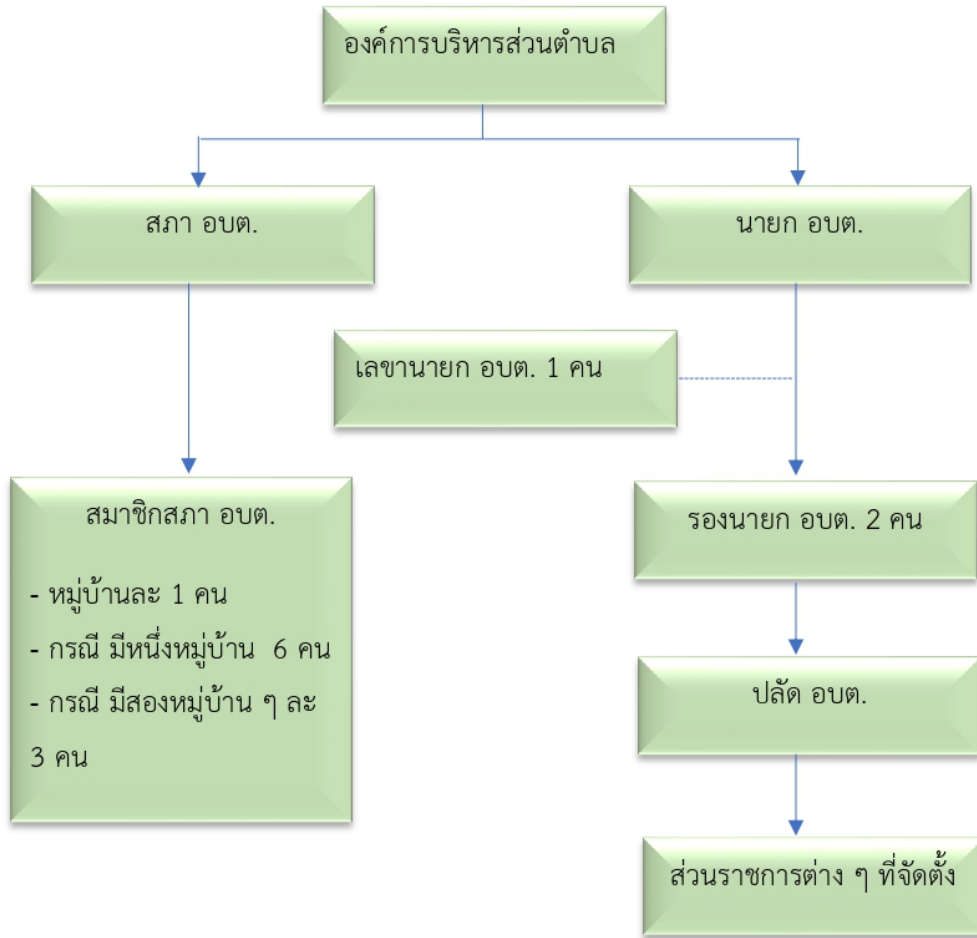


โครงสร้าง อบต.ตามกฎหมาย



อำนาจและหน้าที่

สภาองค์การบริหารส่วนตำบลมีอำนาจหน้าที่ ดังต่อไปนี้

1. ให้ความเห็นชอบแผนพัฒนาองค์การบริหารส่วนตำบล เพื่อเป็นแนวทางในการบริหารกิจการขององค์การบริหารส่วนตำบล
2. พิจารณาและให้ความเห็นชอบร่างข้อบัญญัติองค์การบริหารส่วนตำบล ร่างข้อบัญญัติงบประมาณรายจ่ายประจำปี และร่างข้อบัญญัติงบประมาณรายจ่ายเพิ่มเติม
3. ควบคุมการปฏิบัติงานของนายกองค์การบริหารส่วนตำบลให้เป็นไปตามกฎหมาย นโยบาย แผนพัฒนาองค์การบริหารส่วนตำบล ข้อบัญญัติ ระเบียบ และข้อบังคับของทางราชการ

นายกองค์การบริหารส่วนตำบลมีอำนาจหน้าที่ ดังต่อไปนี้

1. กำหนดนโยบายโดยไม่ขัดต่อกฎหมาย และรับผิดชอบในการบริหารราชการขององค์การบริหารส่วนตำบลให้เป็นไปตามกฎหมาย นโยบาย แผนพัฒนาองค์การบริหารส่วนตำบล ข้อบัญญัติ ระเบียบ และข้อบังคับของทางราชการ

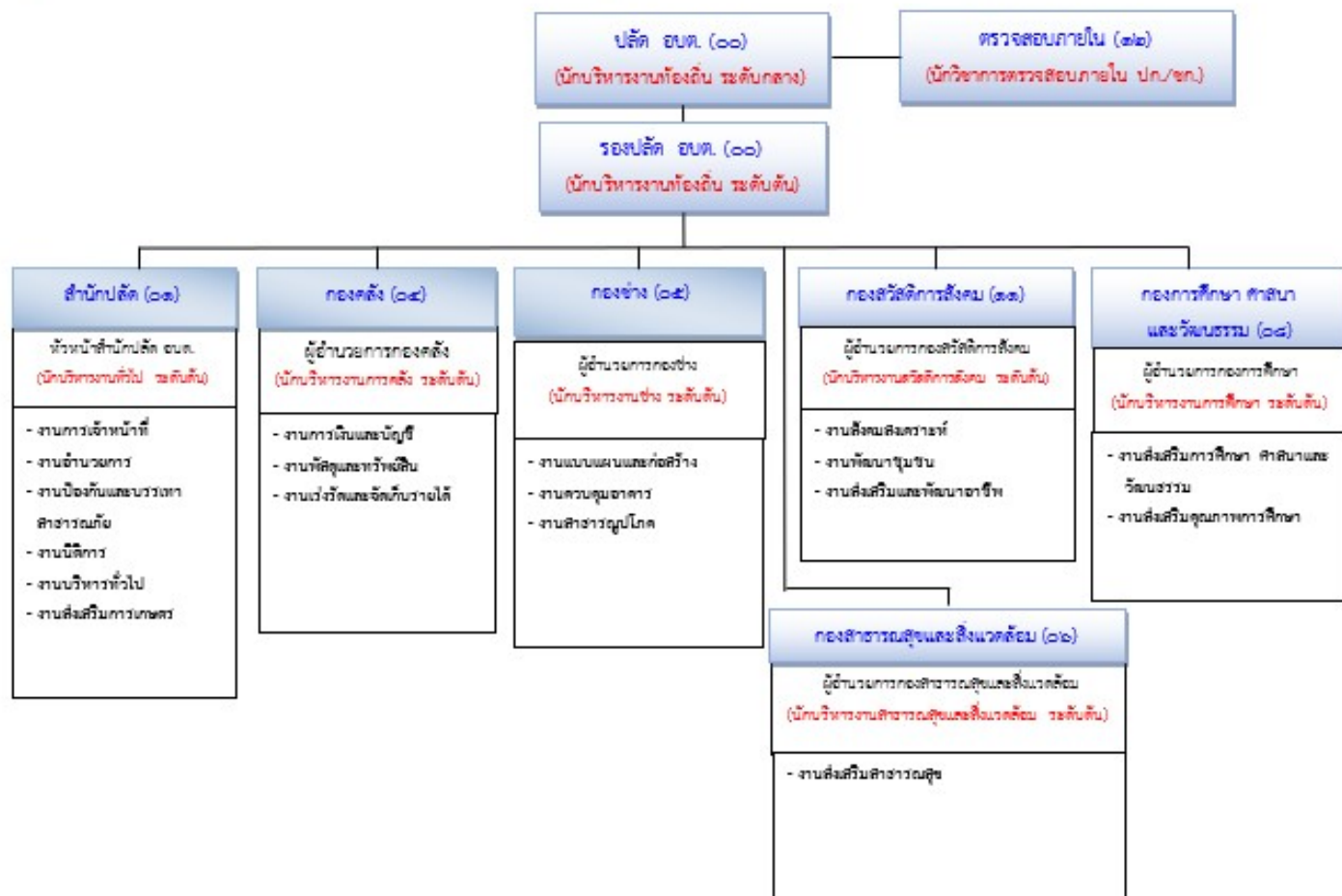
2. สั่ง อนุญาต และอนุมัติเกี่ยวกับราชการขององค์การบริหารส่วนตำบล
3. แต่งตั้งและถอดถอนรองนายกองค์การบริหารส่วนตำบลและเลขานุการนายกองค์การบริหารส่วนตำบล
4. วางระเบียบเพื่อให้งานขององค์การบริหารส่วนตำบลเป็นไปด้วยความเรียบร้อย
5. รักษาการให้เป็นไปตามข้อบัญญัติองค์การบริหารส่วนตำบล
6. ปฏิบัติหน้าที่อื่นตามที่บัญญัติไว้ในพระราชบัญญัตินี้และกฎหมายอื่น

องค์การบริหารส่วนตำบลมีอำนาจหน้าที่ที่ต้องทำในเขตองค์การบริหารส่วนตำบล ดังต่อไปนี้

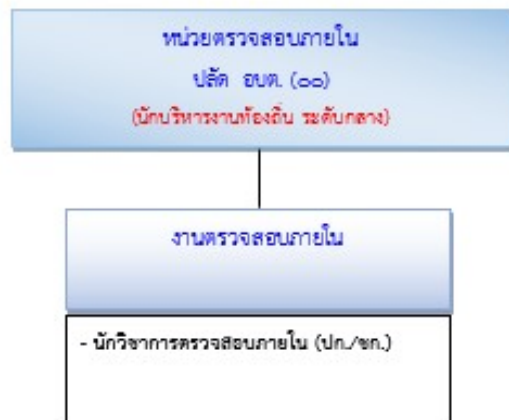
1. จัดให้มีและบำรุงรักษาทางน้ำและทางบก
 - 1/1. รักษาความเป็นระเบียบเรียบร้อย การดูแลการจราจร และส่งเสริมสนับสนุนหน่วยงานอื่นในการปฏิบัติหน้าที่ดังกล่าว
 2. รักษาความสะอาดของถนน ทางน้ำ ทางเดิน และที่สาธารณะ รวมทั้งกำจัดมูลฝอยและสิ่งปฏิกูล
 3. ป้องกันโรคและระงับโรคติดต่อ
 4. ป้องกันและบรรเทาสาธารณภัย
 5. จัดการ ส่งเสริม และสนับสนุนการจัดการศึกษา ศาสนา วัฒนธรรม และการฝึกอบรมให้แก่ประชาชน รวมทั้งการจัดการหรือสนับสนุนการดูแลและพัฒนาเด็กเล็กตามแนวทางที่เสนอแนะจากกองทุนเพื่อความเสมอภาคทางการศึกษา
 6. ส่งเสริมการพัฒนาสตรี เด็ก เยาวชน ผู้สูงอายุ และผู้พิการ
 7. คุ้มครอง ดูแล และบำรุงรักษาทรัพยากรธรรมชาติและสิ่งแวดล้อม
 8. บำรุงรักษาศิลปะ จารีตประเพณี ภูมิปัญญาท้องถิ่น และวัฒนธรรมอันดีของท้องถิ่น
 9. ปฏิบัติหน้าที่อื่นตามที่ทางราชการมอบหมายโดยจัดสรรงบประมาณหรือบุคลากรให้ตามความจำเป็นและสมควร

๑๑. แผนภูมิโครงสร้างการแบ่งส่วนราชการตามแผนจัดทํากําลัง ๓ ปี

-๕๘-

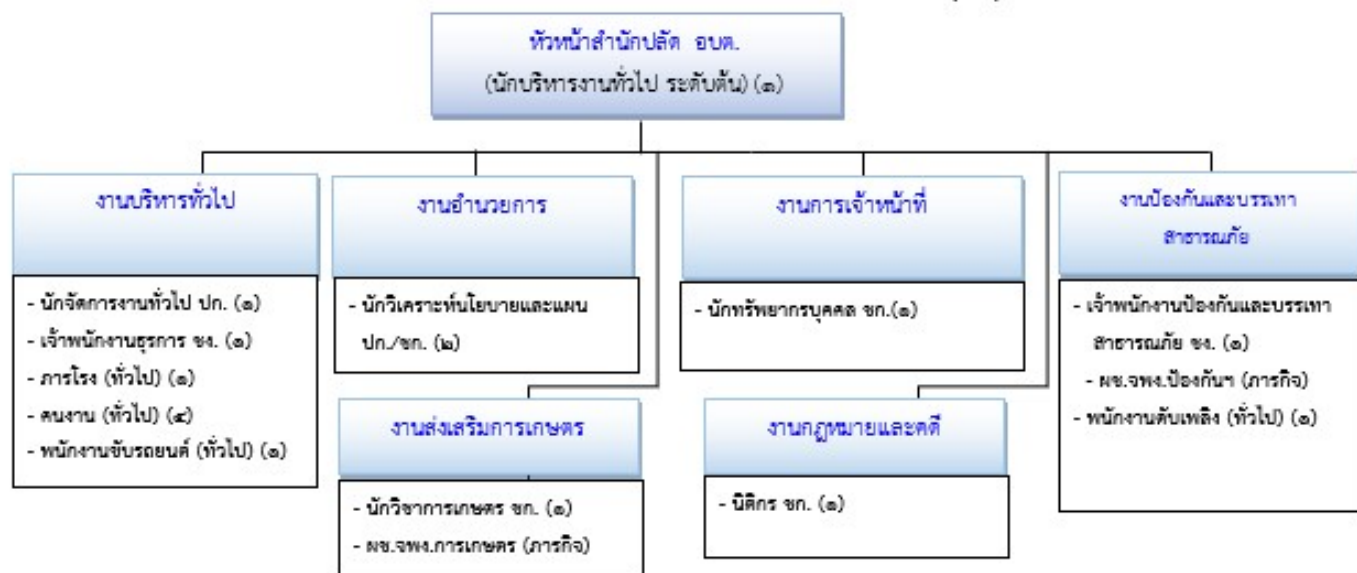


โครงสร้างของหน่วยตรวจสอบภายใน องค์การบริหารส่วนตำบลโคกกลาง (๑๒)



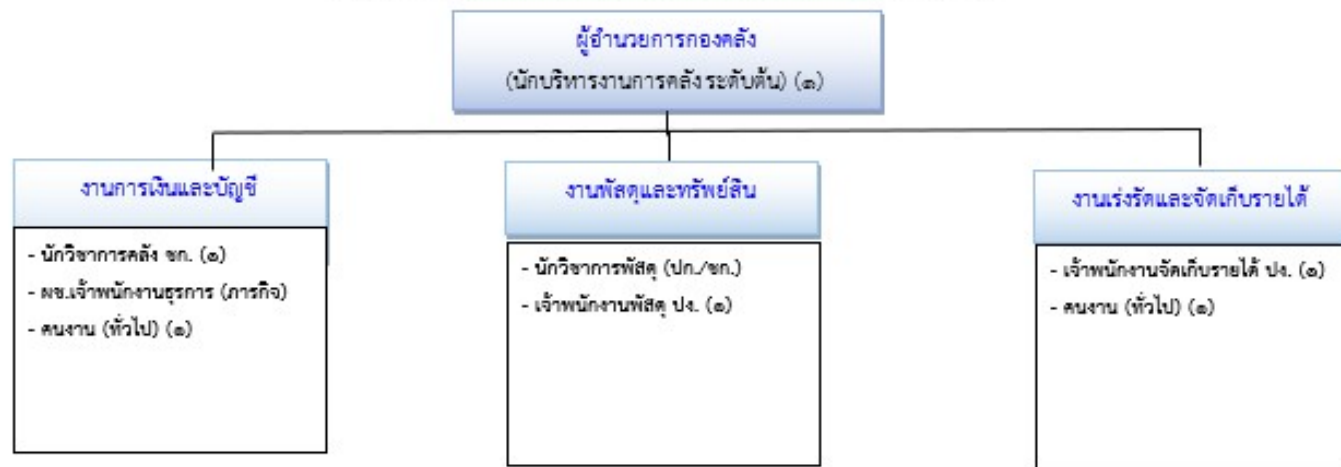
ประเภท	อำนาจการท้องถิ่น			วิชาการ			ทั่วไป		ลูกจ้างประจำ	พนักงานจ้างตามภารกิจ	พนักงานจ้างทั่วไป	รวม
	สูง	กลาง	ต้น	ชช.	ชพ.	ปก./ชก.	อส.	ปจ./ชง.				
อัตราทั้งหมด	๐	๐	๑	๐	๐	๑	๐	๐	๐	๐	๐	๑
มีนครอง	๐	๐	๑	๐	๐	๐	๐	๐	๐	๐	๐	๐
อัตราว่าง	๐	๐	๐	๐	๐	๑	๐	๐	๐	๐	๐	๑

โครงสร้างของสำนักปลัดองค์การบริหารส่วนตำบลโคกกลาง (๐๑)



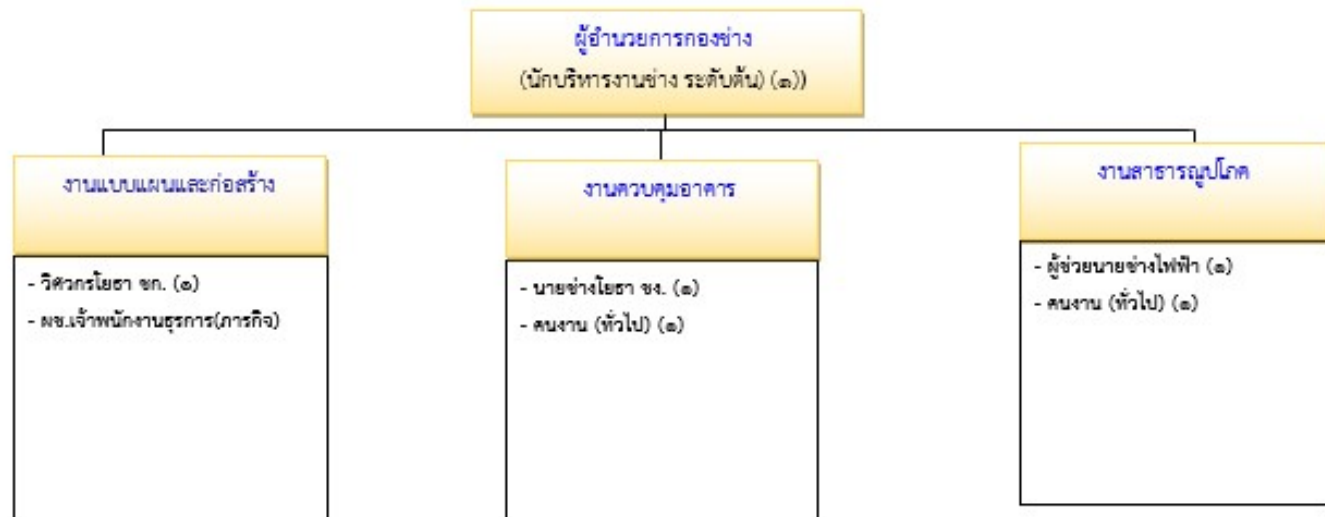
ประเภท	อำนวยความสะดวก			วิชาการ			ทั่วไป		ลูกจ้างประจำ	พนักงานจ้างตามภารกิจ	พนักงานจ้างทั่วไป	รวม
	สูง	กลาง	ต้น	ชช.	ชพ.	ปก./ชก.	อส.	ปง./ชง.				
อัตราทั้งหมด	๐	๐	๓	๐	๐	๕	๐	๒	๐	๓	๗	๑๗
มีคณครอง	๐	๐	๓	๐	๐	๕	๐	๒	๐	๐	๖	๑๔
อัตราว่าง	๐	๐	๐	๐	๐	๐	๐	๐	๐	๓	๑	๔

โครงสร้างของกองคลังองค์การบริหารส่วนตำบลโคกกลาง (๐๔)



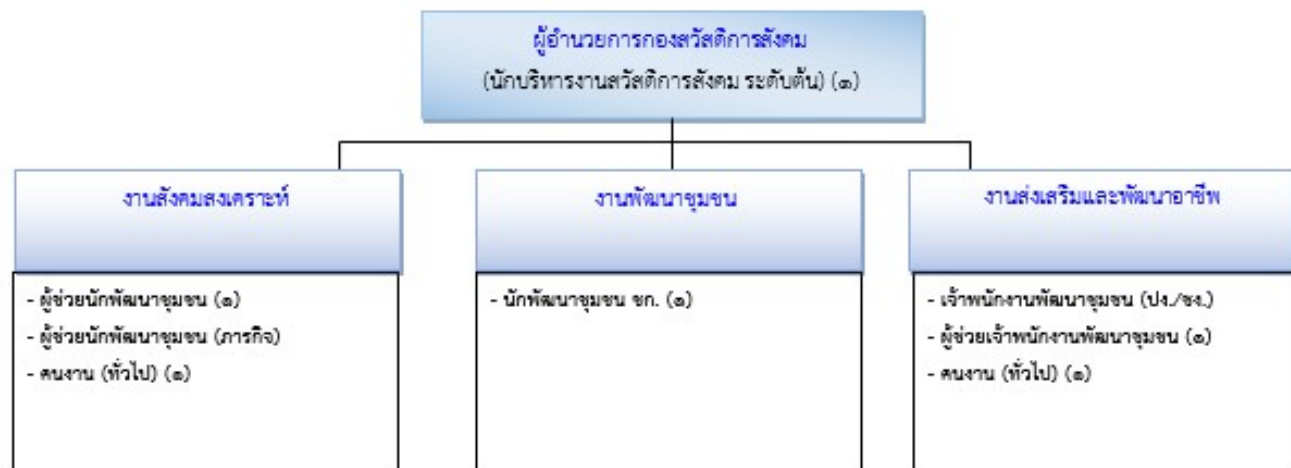
ประเภท	อำนาจการท้องถิ่น			วิชาการ			ทั่วไป		ลูกจ้างประจำ	พนักงานจ้างตามภารกิจ	พนักงานจ้างทั่วไป	รวม
	สูง	กลาง	ต้น	ชช.	ชพ.	ปก./ชก.	อส.	ปง./ชง.				
อัตราทั้งหมด	๐	๐	๑	๐	๐	๒	๐	๒	๐	๓	๒	๕
มีนครอง	๐	๐	๑	๐	๐	๑	๐	๒	๐	๐	๒	๒
อัตราว่าง	๐	๐	๐	๐	๐	๑	๐	๐	๐	๓	๐	๒

โครงสร้างของกองช่าง องค์การบริหารส่วนตำบลโคกกลาง (๐๕)



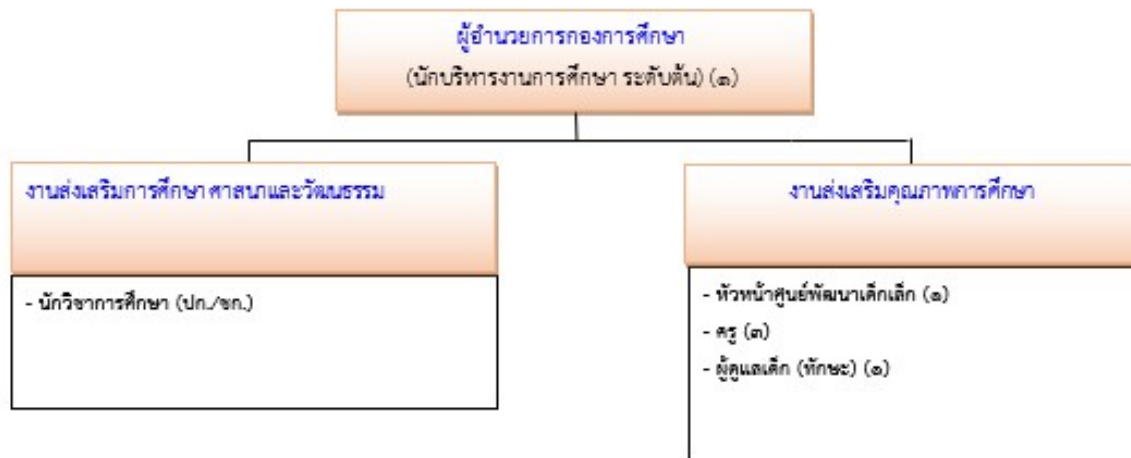
ประเภท	ผู้อำนวยการท้องถิ่น			วิชาการ			ทั่วไป		ลูกจ้างประจำ	พนักงานจ้างตามภารกิจ	พนักงานจ้างทั่วไป	รวม
	สูง	กลาง	ต้น	ชช.	ชพ.	ปก./ชก.	อส.	ปง./ชง.				
อัตราทั้งหมด	๐	๐	๑	๐	๐	๑	๐	๑	๐	๒	๒	๗
มีนครอง	๐	๐	๑	๐	๐	๑	๐	๑	๐	๑	๒	๖
อัตรารว่าง	๐	๐	๐	๐	๐	๐	๐	๐	๐	๑	๐	๑

โครงสร้างของกองสวัสดิการสังคม องค์การบริหารส่วนตำบลโคกกลาง (๓๓)



ประเภท ระดับ	อำนาจการท้องถิ่น			วิชาการ			ทั่วไป		ลูกจ้างประจำ	พนักงานจ้างตามภารกิจ	พนักงานจ้างทั่วไป	รวม
	สูง	กลาง	ต้น	ขช.	ขพ.	ปก./ชก.	อส.	ปจ./ชง.				
อัตราทั้งหมด	๐	๐	๓	๐	๐	๑	๐	๓	๐	๓	๒	๘
มีตนครอง	๐	๐	๓	๐	๐	๑	๐	๐	๐	๒	๒	๖
อัตราว่าง	๐	๐	๐	๐	๐	๐	๐	๓	๐	๑	๐	๒

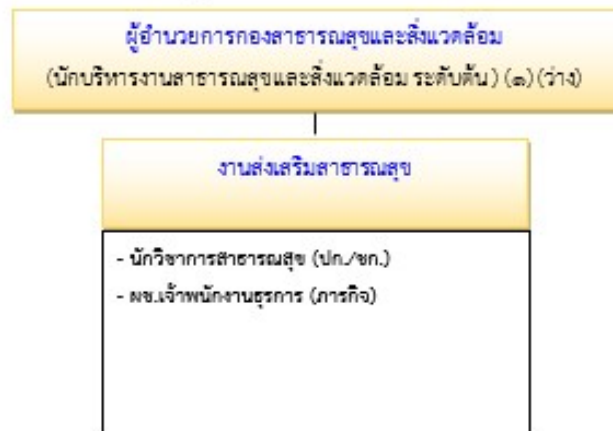
โครงสร้างของกองการศึกษา ศาสนาและวัฒนธรรม องค์การบริหารส่วนตำบลโคกกลาง (๐๘)



ประเภท ระดับ	บริหารท้องถิ่น			อำนาจการท้องถิ่น			วิชาการ				ทั่วไป			ลูกจ้าง ประจำ	พนักงานจ้าง ตามภารกิจ	พนักงานจ้าง ทั่วไป
	สูง	กลาง	ต้น	สูง	กลาง	ต้น	เชี่ยวชาญ	ชำนาญการ พิเศษ	ชำนาญการ	ปฏิบัติการ	อาวุโส	ชำนาญงาน	ปฏิบัติงาน			
จำนวน	-	-	-	-	-	๑	-	-	-	๑	-	-	-	-	๑	-

ตำแหน่ง	หัวหน้าศูนย์พัฒนาเด็กเล็ก	ครู	ผู้ดูแลเด็ก
จำนวน	๑	๓	๑

โครงสร้างของกองสาธารณสุขและสิ่งแวดล้อม องค์การบริหารส่วนตำบลโคกกลาง (๐๒)



ประเภท	อำนาจการท้องถิ่น			วิชาการ			ทั่วไป		ลูกจ้างประจำ	พนักงานจ้างตามภารกิจ	พนักงานจ้างทั่วไป	รวม
	สูง	กลาง	ต้น	ขช.	ขพ.	ปค./ชก.	อส.	ปจ./ขง.				
อัตราทั้งหมด	๐	๐	๓	๐	๐	๓	๐	๐	๐	๓	๐	๓
มีตนครอง	๐	๐	๐	๐	๐	๐	๐	๐	๐	๐	๐	๐
อัตราว่าง	๐	๐	๓	๐	๐	๓	๐	๐	๐	๓	๐	๓