

ที่ สด (ปร) ๐๐๐๑/ว ๒



สำนักงานคณะกรรมการการเลือกตั้ง
ประจำจังหวัดบุรีรัมย์
๔๔๔ หมู่ที่ ๖ ตำบลกระสัง
อำเภอเมือง จังหวัดบุรีรัมย์ ๓๑๐๐๐

๒๕ มกราคม ๒๕๖๗

เรื่อง ขอบความอนุเคราะห์ประชาสัมพันธ์ความรู้เกี่ยวกับการเลือกสมาชิกวุฒิสภา
เรียน หัวหน้าส่วนราชการทุกส่วนราชการ หัวหน้าหน่วยงานรัฐวิสาหกิจทุกแห่ง หัวหน้าหน่วยงานองค์กรอิสระ
นายกองค์การบริหารส่วนจังหวัดบุรีรัมย์ นายอำเภอทุกแห่ง ประธานหอการค้าจังหวัดบุรีรัมย์
ประธานอุตสาหกรรมจังหวัดบุรีรัมย์ ประธานสภาวัฒนธรรมจังหวัดบุรีรัมย์ ประธานศูนย์วุฒิสภาสาธารณสุข
สมองจังหวัดบุรีรัมย์ ประธานชมรมธนาคารจังหวัดบุรีรัมย์ ประธานกรรมการศูนย์พัฒนาการเมืองภาค
พลเมือง สถาบันพระปกเกล้าจังหวัดบุรีรัมย์ ประธานสภาเกษตรกรจังหวัดบุรีรัมย์ นายกเทศมนตรีเมือง
ทุกแห่ง นายกเทศมนตรีตำบลทุกแห่ง และนายกองค์การบริหารส่วนตำบลทุกแห่ง

สิ่งที่ส่งมาด้วย ข่าวประชาสัมพันธ์ความรู้เกี่ยวกับการเลือกสมาชิกวุฒิสภา จำนวน ๘ แผ่น

ด้วย สมาชิกวุฒิสภาชุดปัจจุบันจะครบอายุในวันที่ ๑๑ พฤษภาคม ๒๕๖๗ ซึ่งคณะกรรมการ
การเลือกตั้ง ต้องดำเนินการเลือกสมาชิกวุฒิสภา ตามมาตรา ๑๐๗ แห่งรัฐธรรมนูญแห่งราชอาณาจักรไทย
พุทธศักราช ๒๕๖๐ ในการนี้ สำนักงานคณะกรรมการการเลือกตั้งประจำจังหวัดบุรีรัมย์ ได้ดำเนินการจัดทำเอกสาร
เผยแพร่ความรู้เกี่ยวกับการเลือกสมาชิกวุฒิสภา ในรูปแบบอินโฟกราฟิก เพื่อประชาสัมพันธ์ ให้ความรู้ประชาชน
ก่อนที่จะมีการเลือกสมาชิกวุฒิสภา

เพื่อเป็นการเสริมสร้างความรู้ความเข้าใจที่ถูกต้อง เกี่ยวกับการเลือกสมาชิกวุฒิสภา
สำนักงานคณะกรรมการการเลือกตั้งประจำจังหวัดบุรีรัมย์ จึงขอความอนุเคราะห์มายังท่านประชาสัมพันธ์
ให้ประชาชนได้รับทราบโดยทั่วกัน รายละเอียดปรากฏตามสิ่งที่ส่งมาด้วยนี้

ขอแสดงความนับถือ

(นางสาวปิยนฎา กลางพนม)

ผู้อำนวยการสำนักงานคณะกรรมการการเลือกตั้ง
ประจำจังหวัดบุรีรัมย์

กลุ่มงานอำนาจการ

โทรศัพท์ ๐๔๔๖๐๔๐๐๐ ต่อ ๑๐๐๐

โทรสาร ๐๔๔๖๐๔๐๐๐ ต่อ ๑๕๐๓

ไปรษณีย์อิเล็กทรอนิกส์ saraban_brm@ect.go.th



ความรู้เกี่ยวกับการเลือกสมาชิกวุฒิสภา

โดย สำนักงานคณะกรรมการการเลือกตั้งประจำจังหวัดบุรีรัมย์

ฉบับที่ 1/2566



รัฐธรรมนูญแห่งราชอาณาจักรไทย เป็นกฎหมายสูงสุดที่ใช้เป็นหลักในการปกครองประเทศ ได้กำหนดให้ประเทศไทยมีการปกครองระบอบประชาธิปไตยอันมีพระมหากษัตริย์ทรงเป็นประมุขในระบบรัฐสภา โดยให้รัฐสภาประกอบด้วย **“สภาผู้แทนราษฎร”** และ **“วุฒิสภา”** เพื่อให้การปฏิรูปประเทศในระยะเปลี่ยนผ่านบรรลุเป้าหมายตามเจตนารมณ์ของรัฐธรรมนูญ

รัฐสภา เป็นองค์กรตามรัฐธรรมนูญที่มีหน้าที่และอำนาจโดยเฉพาะในอันที่มีผลต่อการปกครองบ้านเมืองและการบริหารประเทศในหลายด้าน เช่น การรับทราบหรือให้ความเห็นชอบในการสืบราชสมบัติ การตรากฎหมาย การให้ความเห็นชอบหนังสือสัญญา การให้ความเห็นชอบในการประกาศสงคราม ฯลฯ

ศึกษาและสอบถามข้อมูลเพิ่มเติมได้ที่



เลือกตั้ง บุรีรัมย์

กกต.บุรีรัมย์



www.ect.go.th/buriram



Saraban_brm@ectgo.th



999 ม.6 ต.กระสัง อ.เมืองบุรีรัมย์ จ.บุรีรัมย์ 31000



044 - 604000





ความรู้เกี่ยวกับการเลือกสมาชิกวุฒิสภา

โดย สำนักงานคณะกรรมการการเลือกตั้งประจำจังหวัดบุรีรัมย์

ฉบับที่ 2 /2566

สว. คือใคร?

สว. - ย่อมาจาก **สมาชิกวุฒิสภา (Senator)** - คือ

- ✓ ผู้แทนของปวงชนชาวไทย
- ✓ เป็นผู้ได้รับเลือกจากการเลือกกันเอง
- ✓ ทำหน้าที่เพื่อประโยชน์ส่วนรวมของประเทศไทย และความผาสุกของประชาชนโดยรวม โดยปราศจากการขัดกันแห่งผลประโยชน์

✓ โดยเป็นบุคคลซึ่งมีความรู้ ความเชี่ยวชาญ ประสบการณ์ อาชีพ ลักษณะ หรือประโยชน์ร่วมกัน หรือทำงานหรือเคยทำงานด้านต่าง ๆ ที่หลากหลายในสังคม

รัฐธรรมนูญแห่งราชอาณาจักรไทย พุทธศักราช 2560

สมาชิกวุฒิสภา (ตามบทเฉพาะกาล)
*สว.ชุดปัจจุบันมาจากบทเฉพาะกาล

จำนวน : 250 คน
ที่มา : 3 ทาง 1) กกต. จัดให้มีการเลือกกันเอง
2) คณะกรรมการสรรหา ส.ว.
3) เป็นโดยตำแหน่ง

*สว.ชุดปัจจุบันมาจากบทเฉพาะกาล (จะครบอายุในวันที่ 11 พ.ค. 2567)

อายุของวุฒิสภา มีกำหนด 5 ปีนับแต่วันที่มีพระบรมราชโองการแต่งตั้ง

กำหนดให้มี

สมาชิกวุฒิสภา (ตามบททั่วไป)

จำนวน : 200 คน
ที่มา : กกต. จัดให้มีการเลือกกันเองของผู้สมัครจากกลุ่มต่าง ๆ

จำนวน 20 กลุ่ม

อายุของวุฒิสภา มีกำหนด 5 ปีนับแต่วันประกาศผลการเลือก

ศึกษาและสอบถามข้อมูลเพิ่มเติมได้ที่



เลือกตั้ง บุรีรัมย์

กกต. บุรีรัมย์



www.ect.go.th/buriram



Saraban_brm@ectgo.th



999 ม.6 ต.กระสัง อ.เมืองบุรีรัมย์ จ.บุรีรัมย์ 31000



044 - 604000





ความรู้เกี่ยวกับการเลือกสมาชิกวุฒิสภา

โดย สำนักงานคณะกรรมการการเลือกตั้งประจำจังหวัดบุรีรัมย์

ฉบับที่ 3 / 2566



พ.ร.บ. ว่าด้วยการได้มาซึ่ง **สว.** พ.ศ. 2561

บทเฉพาะกาล

(สว. ชุดปัจจุบันมาจากบทเฉพาะกาล)

- ใช้ในวาระเริ่มแรก
- จำนวน 10 กลุ่ม
- สมัคร 2 วิธีการ
 - สมัครด้วยตนเอง
 - สมัครด้วยตนเองพร้อมหนังสือแนะนำชื่อผู้สมัครจากองค์กร
- การเลือกในแต่ละระดับ

เลือกกันเองในกลุ่ม แต่ละกลุ่ม และแต่ละวิธีการสมัครเพียงรอบเดียว

บททั่วไป



- ใช้เมื่อพ้นอายุของวุฒิสภาในวาระเริ่มแรก ตามบทเฉพาะกาล (5 ปี)
- จำนวน 20 กลุ่ม
- สมัครด้วยวิธีการเดียว : สมัครด้วยตนเองที่อำเภอที่ตนเป็นผู้มีสิทธิสมัคร (ตาม ม. 13 แห่งพระราชบัญญัติประกอบรัฐธรรมนูญว่าด้วยการได้มาซึ่งสมาชิกวุฒิสภา พ.ศ. 2561)
- การเลือกในแต่ละระดับ (อำเภอ / จังหวัด / ประเทศ)

ดำเนินการเลือก 2 รอบ : เลือกกันเองในกลุ่ม และเลือกกลุ่มอื่นในสายเดียวกัน

*เมื่อครบอายุวุฒิสภาตามบทเฉพาะกาล ในวันที่ 11 พ.ค. 2567 (กำหนด 5 ปีนับแต่วันที่มีพระบรมราชโองการแต่งตั้ง) จะต้องจัดให้มีการเลือก สว. ตามบททั่วไป ตามมาตรา 107 ของ รธน.

ศึกษาและสอบถามข้อมูลเพิ่มเติมได้ที่



เลือกตั้ง บุรีรัมย์

กกต.บุรีรัมย์



www.ect.go.th/buriram



Saraban_brm@ectgo.th



999 ม.6 ต.นร.สิง อ.เมืองบุรีรัมย์
จ.บุรีรัมย์ 31000



044 - 604000





ความรู้เกี่ยวกับการเลือกสมาชิกวุฒิสภา

โดย สำนักงานคณะกรรมการการเลือกตั้งประจำจังหวัดบุรีรัมย์

ฉบับที่ 4 / 2566

สมาชิกวุฒิสภา

ดำรงตำแหน่ง

5 ปี



สมาชิกวุฒิสภา
(ตามบทเฉพาะกาล)

5 ปีนับแต่

วันที่มีพระบรมราชโองการแต่งตั้ง

สมาชิกวุฒิสภา
(ตามบททั่วไป)

5 ปีนับแต่

วันประกาศผลการเลือก

เมื่อครบอายุวุฒิสภาตามบทเฉพาะกาล (11 พ.ค. 2567) จะต้องจัดให้มีการเลือก สว. ตามบททั่วไป ตามมาตรา 107 ของ รรน.

ความสำคัญ

- เป็นส่วนหนึ่งของรัฐสภาใช้อำนาจนิติบัญญัติ
- มีอำนาจในการตรากฎหมายเพื่อประโยชน์ต่อส่วนรวมและประเทศชาติ

หน้าที่และอำนาจ

(ตามรัฐธรรมนูญแห่งราชอาณาจักรไทย พุทธศักราช 2560)

- 1) เป็นผู้แทนปวงชนชาวไทย
- 2) พิจารณาร่างกฎหมาย
- 3) เข้าร่วมประชุมรัฐสภา เพื่อพิจารณาหรือให้ความเห็นเกี่ยวกับการบริหารราชการแผ่นดิน
- 4) การให้คำแนะนำหรือให้ความเห็นชอบบุคคลเพื่อดำรงตำแหน่ง เช่น ตุลาการศาลรัฐธรรมนูญ, กกต., ผู้ตรวจการแผ่นดิน, ป.ป.ช. เป็นต้น
- 5) สิทธิเข้าชื่อขอเปิดอภิปรายทั่วไปเพื่อให้คณะรัฐมนตรีแถลงข้อเท็จจริงหรือชี้แจงข้อเท็จจริง

ฯลฯ

ศึกษาและสอบถามข้อมูลเพิ่มเติมได้ที่



เลือกตั้ง บุรีรัมย์

กกต.บุรีรัมย์



www.ect.go.th/buriram



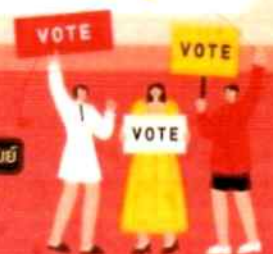
saraban_brm@ect.go.th



999 ม.6 ต.กระสัง อ.เมืองบุรีรัมย์
จ.บุรีรัมย์ 31000



044 - 604000





ความรู้เกี่ยวกับการเลือกสมาชิกวุฒิสภา

โดย สำนักงานคณะกรรมการการเลือกตั้งประจำจังหวัดบุรีรัมย์

ฉบับที่ 5 /2566

สว. มีอำนาจหน้าที่อะไรบ้าง ?

อำนาจหน้าที่ของ สว.ชุดใหม่ ตามบททั่วไปของรัฐธรรมนูญ พ.ศ. 2560

1. การพิจารณาและกลั่นกรองกฎหมาย

1.1 การพิจารณาร่างพระราชบัญญัติประกอบรัฐธรรมนูญ

- ม.132 ตาม รธน. 2560 บัญญัติไว้ว่าการเสนอร่าง พ.ร.บ. ให้เสนอต่อรัฐสภา และให้รัฐสภาประชุมร่วมกันเพื่อพิจารณาให้แล้วเสร็จภายใน 180 วัน โดยการออกเสียงในวาระที่ 3 ต้องมีคะแนนเสียงเห็นชอบด้วยมากกว่ากึ่งหนึ่งของสมาชิกที่มีอยู่ของรัฐสภา

1.2 การกลั่นกรองร่างพระราชบัญญัติประกอบรัฐธรรมนูญ

- ร่างพระราชบัญญัติทั่วไป ในการเสนอร่าง พ.ร.บ. ให้เสนอสภาผู้แทนราษฎรก่อน เมื่อลงมติแล้วให้เสนอร่างนั้นต่อวุฒิสภา พิจารณาให้แล้วเสร็จภายใน 60 วัน
- ร่าง พ.ร.บ. ที่เกี่ยวกับการเงิน ต้องพิจารณาให้แล้วเสร็จภายใน 30 วัน
- ร่างพระราชบัญญัติเกี่ยวกับงบประมาณรายจ่าย สภาผู้แทนราษฎรต้องพิจารณาร่างให้เสร็จใน 105 วัน และให้เสนอร่าง พ.ร.บ. ดังกล่าวต่อวุฒิสภาเพื่อพิจารณาให้แล้วเสร็จภายใน 20 วัน

1.3 การอนุมัติพระราชกำหนด

- พระราชกำหนดทั่วไป
- พระราชกำหนดเกี่ยวกับภาษีอากรหรือเงินตรา

2. การควบคุมการบริหารราชการแผ่นดิน

- 2.1 การตั้งกระทู้ถาม
- 2.2 การเปิดอภิปรายทั่วไปในวุฒิสภา
- 2.3 การเปิดอภิปรายทั่วไปในที่ประชุมรัฐสภา

3. การให้คำแนะนำหรือให้ความเห็นชอบให้บุคคลดำรงตำแหน่ง

- 3.1 ตุลาการศาลรัฐธรรมนูญ
- 3.2 คณะกรรมการการเลือกตั้ง
- 3.3 ผู้ตรวจการแผ่นดิน
- 3.4 คณะกรรมการป้องกันและปราบปรามทุจริตแห่งชาติ
- 3.5 คณะกรรมการตรวจเงินแผ่นดิน และผู้ว่าการตรวจเงินแผ่นดิน

ศึกษาและสอบถามข้อมูลเพิ่มเติมได้ที่



เลือกตั้ง บุรีรัมย์

กกค.บุรีรัมย์



www.ect.go.th/buriram



Saraban_brm@ectgo.th



999 ม.6 ต.กระสัง อ.เมืองบุรีรัมย์
จ.บุรีรัมย์ 31000



044 - 604000





ความรู้เกี่ยวกับการเลือกสมาชิกวุฒิสภา

โดย สำนักงานคณะกรรมการการเลือกตั้งประจำจังหวัดบุรีรัมย์

ฉบับที่ 6 /2566

อำนาจหน้าที่ของ สว. ชุดใหม่



อำนาจตามบท
เฉพาะกาลที่หายไป

- เลือกนายกรัฐมนตรี
- ติดตาม เสนอแนะ และเร่งรัดการปฏิรูปประเทศ
 - พิจารณาร่าง พ.ร.บ. ที่ดำเนินการตามหมวดปฏิรูปประเทศ
- พิจารณาร่าง พ.ร.บ. บางเรื่องที่ถูกยับยั้งไว้



อำนาจหลักที่ยังคงอยู่

ตาม ร.ร.น. 2560
(บททั่วไป)



- พิจารณาร่าง พ.ร.บ. และกฤษฎีกา
- ให้ความเห็นชอบกรณีแก้ไขรัฐธรรมนูญ
- เห็นชอบ / ให้คำแนะนำ เพื่อแต่งตั้งตุลาการศาลรัฐธรรมนูญ และกรรมการในองค์กรอิสระ
- ตรวจสอบฝ่ายบริหาร

ศึกษาและสอบถามข้อมูลเพิ่มเติมได้ที่



เลือกตั้ง บุรีรัมย์
กกต.บุรีรัมย์



www.ect.go.th/buriram



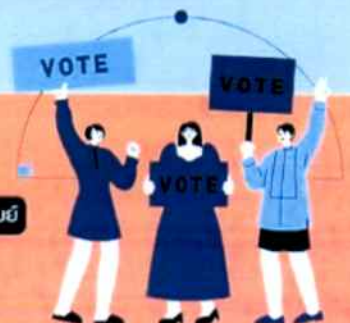
Saraban_brm@ectgo.th



999 ม.6 ต.กระสัง อ.เมืองบุรีรัมย์
จ.บุรีรัมย์ 31000



044 - 604000





ความรู้เกี่ยวกับการเลือกสมาชิกวุฒิสภา

โดย สำนักงานคณะกรรมการการเลือกตั้งประจำจังหวัดบุรีรัมย์

ฉบับที่ 7 /2566

คุณสมบัติของสมาชิกวุฒิสภา มีอะไรบ้าง ?



1. มีสัญชาติไทยโดยการเกิด
2. มีอายุไม่ต่ำกว่า 40 ปี ในสมัครบเลือก
3. มีความรู้ ความเชี่ยวชาญและประสบการณ์ หรือทำงานในด้านที่สมัคร ไม่น้อยกว่า 10 ปี

(**ตามข้อ 3 ไม่ใช่บังคับแก่สตรี

ผู้สูงอายุ คนพิการหรือทุพพลภาพ

กลุ่มชาติพันธุ์ และกลุ่มอัตลักษณ์อื่น**)

4. ผู้สมัครต้องมีลักษณะอย่างใดอย่างหนึ่งดังต่อไปนี้ด้วย

4.1 เป็นบุคคลซึ่งเกิดในอำเภอที่สมัครรับเลือก

4.2 มีชื่ออยู่ในทะเบียนบ้านในอำเภอที่สมัครมาแล้วติดต่อกัน ไม่น้อยกว่า 2 ปี นับถึงวันสมัครรับเลือก

4.3 ทำงานอยู่ในอำเภอที่สมัครรับเลือกมาแล้วเป็นเวลาไม่น้อยกว่า 2 ปี

4.4 เคยทำงานหรือเคยมีชื่ออยู่ในทะเบียนบ้านอยู่ในอำเภอที่สมัครรับเลือก แล้วแต่กรณีเป็นเวลาติดต่อกัน ไม่น้อยกว่า 2 ปี

4.5 เคยศึกษาในสถานศึกษาที่ตั้งอยู่ในอำเภอที่สมัครรับเลือกเป็นเวลาติดต่อกันไม่น้อยกว่า 2 ปีการศึกษา

ศึกษาและสอบถามข้อมูลเพิ่มเติมได้ที่



เลือกตั้ง บุรีรัมย์

กกต.บุรีรัมย์



www.ect.go.th/buriram



saraban_brm@ectgo.th



999 ม.6 ต.กระสัง อ.เมืองบุรีรัมย์ จ.บุรีรัมย์ 31000



044 - 604000



ความรู้เกี่ยวกับการเลือกสมาชิกวุฒิสภา

โดย สำนักงานคณะกรรมการการเลือกตั้งประจำจังหวัดบุรีรัมย์

ฉบับที่ 8 /2566

ลักษณะต้องห้ามของสมาชิกวุฒิสภา มีอะไรบ้าง ?

1. ติดยาเสพติดให้โทษ
2. เป็นบุคคลล้มละลายหรือล้มละลายทุจริต
3. เป็นเจ้าของหรือผู้ถือหุ้นในกิจการหนังสือพิมพ์หรือสื่อมวลชนใด ๆ
4. เป็นภิกษุ สามเณร นักพรต นักบวช
5. อยู่ในระหว่างถูกเพิกถอนสิทธิเลือกตั้งไม่ว่าคดีนั้นจะถึงที่สุดแล้วหรือไม่
6. วิกลจริตหรือจิตฟั่นเฟือนไม่สมประกอบ
7. อยู่ระหว่างถูกระงับการใช้สิทธิสมัครรับเลือกตั้งเป็นการชั่วคราวหรือถูกเพิกถอนสิทธิสมัครรับเลือกตั้ง
8. ต้องคำพิพากษาให้จำคุกและถูกคุมขังโดยหมายศาล
9. เคยได้รับโทษจำคุกโดยพ้นโทษมาแล้วไม่ถึง 10 ปีนับถึงวันเลือกระดับอำเภอ เว้นแต่ในความผิดอันได้กระทำโดยประมาทหรือความผิดลหุโทษ
10. เคยถูกสั่งให้พ้นจากราชการ หน่วยงานของรัฐ หรือรัฐวิสาหกิจเพราะทุจริตต่อหน้าที่
11. เคยต้องคำพิพากษาหรือคำสั่งของศาลอันถึงที่สุดให้ทรัพย์สินตกเป็นของแผ่นดินเพราะร่ำรวยผิดปกติ
12. เคยต้องคำพิพากษาอันถึงที่สุดว่ากระทำความผิดต่อตำแหน่งหน้าที่ราชการ / ความผิดของพนักงานในหน่วยงานของรัฐ / ความผิดเกี่ยวกับทรัพย์สินโดยทุจริต / ความผิดว่าด้วยการกักขังเงินเป็นการฉ้อโกงประชาชน / กฎหมายว่าด้วยยาเสพติดในฐานะผู้ผลิต นำเข้า ส่งออกหรือผู้ค้า / กฎหมายว่าด้วยการพนันในฐานะความผิดเป็นเจ้าของหรือเจ้าสำนัก / กฎหมายว่าด้วยป้องกันและปราบปรามการค้ามนุษย์ / ความผิดฐานฟอกเงิน
13. เคยต้องคำพิพากษาถึงที่สุดว่ากระทำการอันทุจริตในการเลือกตั้ง
14. อยู่ในระหว่างต้องห้ามมิให้ดำรงตำแหน่งทางการเมือง
15. เป็นพนักงานหรือลูกจ้างของหน่วยงานราชการ หน่วยงานของรัฐ หรือรัฐวิสาหกิจ หรือเป็น จนท.อื่นของรัฐ
16. เป็นตุลาการศาลรัฐธรรมนูญ หรือผู้ดำรงตำแหน่งในองค์กรอิสระ
17. เคยพ้นจากตำแหน่งเพราะศาลรัฐธรรมนูญว่ามีการเสนอแปรญัตติ หรือกระทำการด้วยประการใด ๆ ที่มีผลให้ สส. สว. หรือกรรมการมีส่วนไม่ว่าโดยตรงหรืออ้อมในการใช้งบประมาณ
18. เคยพ้นจากตำแหน่งเพราะศาลฎีกาหรือศาลฎีกาแผนกคดีอาญา มีคำพิพากษาว่าเป็นผู้มีพฤติการณ์ร่ำรวยผิดปกติ หรือกระทำความผิดฐานทุจริต
19. เป็นข้าราชการ
20. เป็นหรือเคยเป็น สส. เว้นแต่พ้นมาแล้วไม่น้อยกว่า 5 ปี นับถึงวันสมัครรับเลือก
21. เป็นสมาชิกพรรคการเมือง
22. เป็นหรือเคยเป็นผู้ดำรงตำแหน่งในพรรคการเมือง เว้นแต่พ้นมาแล้วไม่น้อยกว่า 5 ปี นับถึงวันสมัครรับเลือก
23. เป็นหรือเคยเป็นรัฐมนตรี เว้นแต่พ้นมาแล้วไม่น้อยกว่า 5 ปี นับถึงวันสมัครรับเลือก
24. เป็นหรือเคยเป็น สด./ผด. เว้นแต่พ้นมาแล้วไม่น้อยกว่า 5 ปี นับถึงวันสมัครรับเลือก
25. เป็นบุพการี คู่สมรสหรือบุตร ของผู้ดำรงตำแหน่ง สส. /สว. / ขรก.การเมือง/สด./ผด. ของผู้สมัครรับเลือกเป็น สว. ในคราวเดียวกัน หรือผู้ดำรงตำแหน่งใดในศาล รธน. หรือ องค์กรอิสระ
26. เคยเป็น สว. ตามรัฐธรรมนูญ

(มาตรา 14 พ.ร.ป.ศ. 2561)

ศึกษาและสอบถามข้อมูลเพิ่มเติมได้ที่



เลือกตั้ง บุรีรัมย์

กกต.บุรีรัมย์



www.ect.go.th/buriram



saraban_brm@ectgo.th



999 ม.6 ต.กระสัง อ.เมืองบุรีรัมย์
จ.บุรีรัมย์ 31000



044 - 604000

